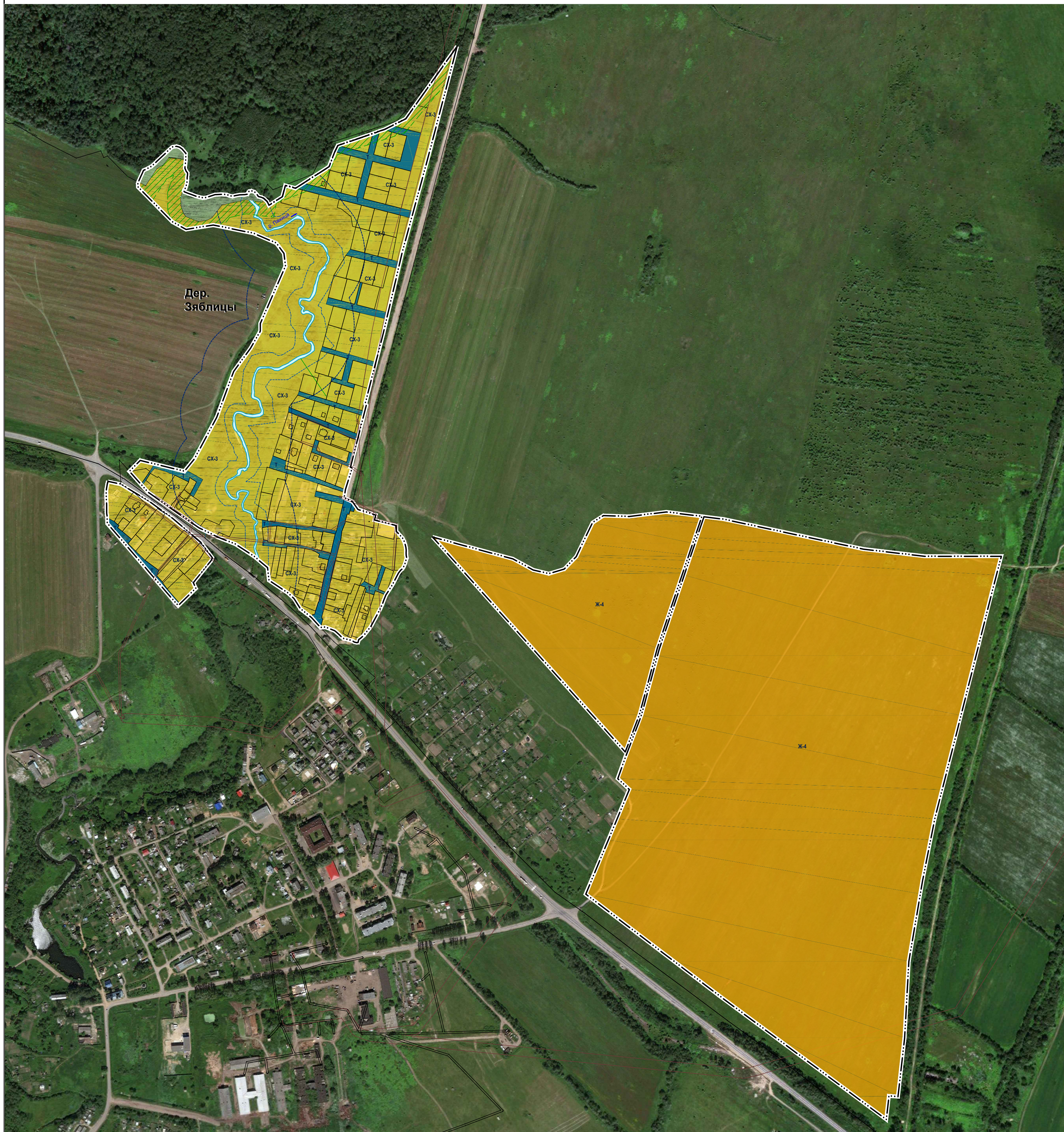
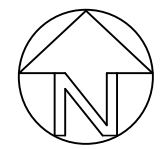


Правила землепользования и застройки  
Ивняковского сельского поселения Ярославского района Ярославской области.  
Утверждаемая часть

Карта градостроительного зонирования: дер. Зяблицы Масштаб 1:4 000.



- УСЛОВНЫЕ ОБОЗНАЧЕНИЯ
- ГРАНИЦЫ**  
Граница населенного пункта
- ЗОНЫ СЕЛЬСКОХОЗЯЙСТВЕННОГО ИСПОЛЬЗОВАНИЯ**  
СХ-3 ЗОНА СЕЛЬСКОХОЗЯЙСТВЕННОГО НАЗНАЧЕНИЯ, ПРЕДНАЗНАЧЕННАЯ ДЛЯ ВЕДЕНИЯ САДОВОДСТВА, ЛИЧНОГО ПОДСОБНОГО ХОЗЯЙСТВА В ГРАНИЦАХ НАСЕЛЕННЫХ ПУНКТОВ
- ЖИЛЬНЫЕ ЗОНЫ**  
Ж-4 ИНДИВИДУАЛЬНАЯ ЖИЛАЯ ЗАСТРОЙКА
- ЗОНЫ ТРАНСПОРТНОЙ ИНФРАСТРУКТУРЫ**  
ЗОНА ТРАНСПОРТНОЙ ИНФРАСТРУКТУРЫ
- ЗЕМЛИ ЛЕСНОГО ФОНДА**  
ЗЕМЛИ ЯРОСЛАВСКОГО ЛЕСНИЧЕСТВА
- ЗОНЫ С ОСОБЫМИ УСЛОВИЯМИ ИСПОЛЬЗОВАНИЯ ТЕРРИТОРИИ**  
БЕРЕГОВАЯ ПОЛОСА ВОДНЫХ ОБЪЕКТОВ  
ВОДООХРАННАЯ ЗОНА  
ПРОТИВОПОЖАРНОЕ РАССТОЯНИЕ ОТ ЛЕСА  
ОХРАННАЯ ЗОНА ЛИНЕЙНЫХ ОБЪЕКТОВ

Правила землепользования и застройки Ивняковского сельского поселения Ярославского района Ярославской области.

Карта градостроительного зонирования :  
дер. Зяблицы М 1:4000

Архитектор: Кузкин А. Е.  
Администрация ЯИМР